



Transforme o mundo em algo que todos desejamos, defenda uma cidade e uma sociedade lixo zero.

Busque um país eficiente, sem desperdícios.

Defenda que o Brasil seja Lixo Zero!

INSTITUTO
LIXO ZERO
BRASIL

contato@ilzb.org

LIXO ZERO PARA CANDIDATOS E POLÍTICOS

INSTITUTO
LIXO ZERO
BRASIL

SE VOCE NÃO DEFENDE LIXO ZERO, QUANTO LIXO VÓCE DEFENDE?



O QUE É RESÍDUO?



Resíduos Recicláveis são materiais gerados que podem ser passíveis de serem reciclados, sendo



Orgânico - Restos de frutos, alimentos, borra de café, guardanapos - tudo que é compostáveis



Seco - Plástico, papel, papelão, vidro, metais, isopor, entre outros.



Rejeitos - Resíduos aos quais sua reciclagem é inviável

O QUE É LIXO?



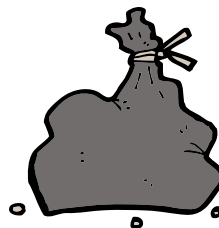
Lixo é quando colocamos em um único recipiente para fins de descarte os resíduos sólidos (recicláveis e orgânicos) e rejeitos que, misturam suas características, inviabilizando sua volta ao ciclo produtivo como matéria prima nos processos de compostagem ou reciclagem, restando como destinação, técnica e economicamente adequada, apenas o aterro sanitário.

Contaminam o solo e lençóis freáticos

Criação de vetores que transmitem diversas doenças;

Entopem bueiros e encanamentos da cidade ocasionando enchentes;

São responsáveis inclusive pelas mudanças climáticas



LEI DA POLÍTICA NACIONAL DE RESÍDUOS SÓLIDOS

- Plano de metas de redução;



- Participação dos Catadores;



- Responsabilidade Compartilhada entre os atores da sociedade;



- Fechamento dos Lixões;



- Compostagem feita pela prefeitura;



- Estímulo ao desenvolvimento sustentável;



- Educação Ambiental;



- Pesquisa Científica e tecnológica;



RESPONSABILIDADE COMPARTILHADA

PODER PÚBLICO

Elaborar e fiscalizar Planos: Federal, Estadual e Municipal
Instituir a coleta seletiva e a logística reversa
Disposição final dos resíduos
Fomentar Pesquisas e sistema de informação



PRODUTORES

Elaborar PGRS
Reduzir o uso de recursos naturais;
Desenvolver produtos passíveis de reutilização ou reciclagem;
Promover destinação adequada na produção
Orientar consumidor



COMERCIANTES

Elaborar PGRS
Faz parte da cadeia da logística reversa;
É diretamente responsável pelo que vende
Busca produtor com menos impactos



CONSUMIDORES



APLICA-SE A TODOS

A participação individual é a mais importante, pois todos somos responsáveis por aquilo que produzimos.
Devemos participar e fomentar o correto encaminhamento dos resíduos, bem como a redução, reutilização e logística reversa
Optar pros produtos com menos impacto

HIERARQUIA

Segundo a política nacional de Resíduos Sólidos



REPENSAR: Acabar com a ideia que resíduos são sujos. Não descartar no lixo comum ou misturar materiais que poderiam ser reciclados.

R

REUTILIZAR: Diversos objetos e materiais podem ser utilizados de outra maneira antes de serem encaminhados para a reciclagem. Ex.: usar uma folha de papel dos dois lados.

R

REDUZIR: Gerar o mínimo possível de lixo. Ao invés de lixeiras, residuários e contentores para acomodar os materiais.

R

RECICLAR: Aproveitar a matéria prima do resíduo para fabricar o mesmo ou outro tipo de produto, sem encaminhá-lo para aterros.

R

Segundo o conceito estabelecido pela ZWIA – Zero Waste International Alliance – Lixo Zero é:

“uma meta ética, econômica, eficiente e visionária para guiar as pessoas a mudar seus modos de vida e suas práticas de forma a incentivar os ciclos naturais sustentáveis, onde todos os materiais são projetados para permitir sua recuperação e uso pós-consumo.”

INSTITUTO
LIXO ZERO
BRASIL

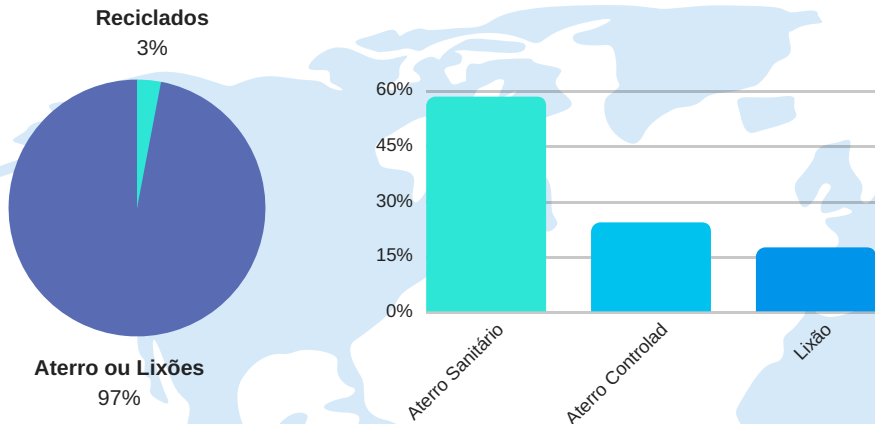
Podemos também dizer, que Lixo Zero é um conceito de vida, no qual o indivíduo e consequentemente todas as organizações das quais ele faz parte, passam a refletir e se tornam conscientes e responsáveis pelos caminhos e destino final de seus resíduos antes de descartá-los.

SISTEMA CONVENCIONAL DE GESTÃO DE RESÍDUOS



SISTEMA CONVENCIONAL DE GESTÃO DE RESÍDUOS

NO BRASIL



71 MILHÕES DE TONELADAS DE RESÍDUOS SÃO PRODUZIDOS NO BRASIL ANUALMENTE

7 MILHÕES DESTES TONELADAS NÃO FORAM COLETADOS

EM FLORIANÓPOLIS



Reciclados
6%

A CIDADE GASTA EM MÉDIA 80 MILHÕES DE REAIS POR ANO COM:



Coleta e encaminhamento

Aterramento



Aterro
94%

177

REAIS/PESSOA/ANO

QUANTO CUSTA O LIXO



Coleta domiciliar
Coleta seletiva
Encaminhamento ao aterro
Aterramento
Tratamento do Chorume
Espaço para aterrar
E diversos outros gastos

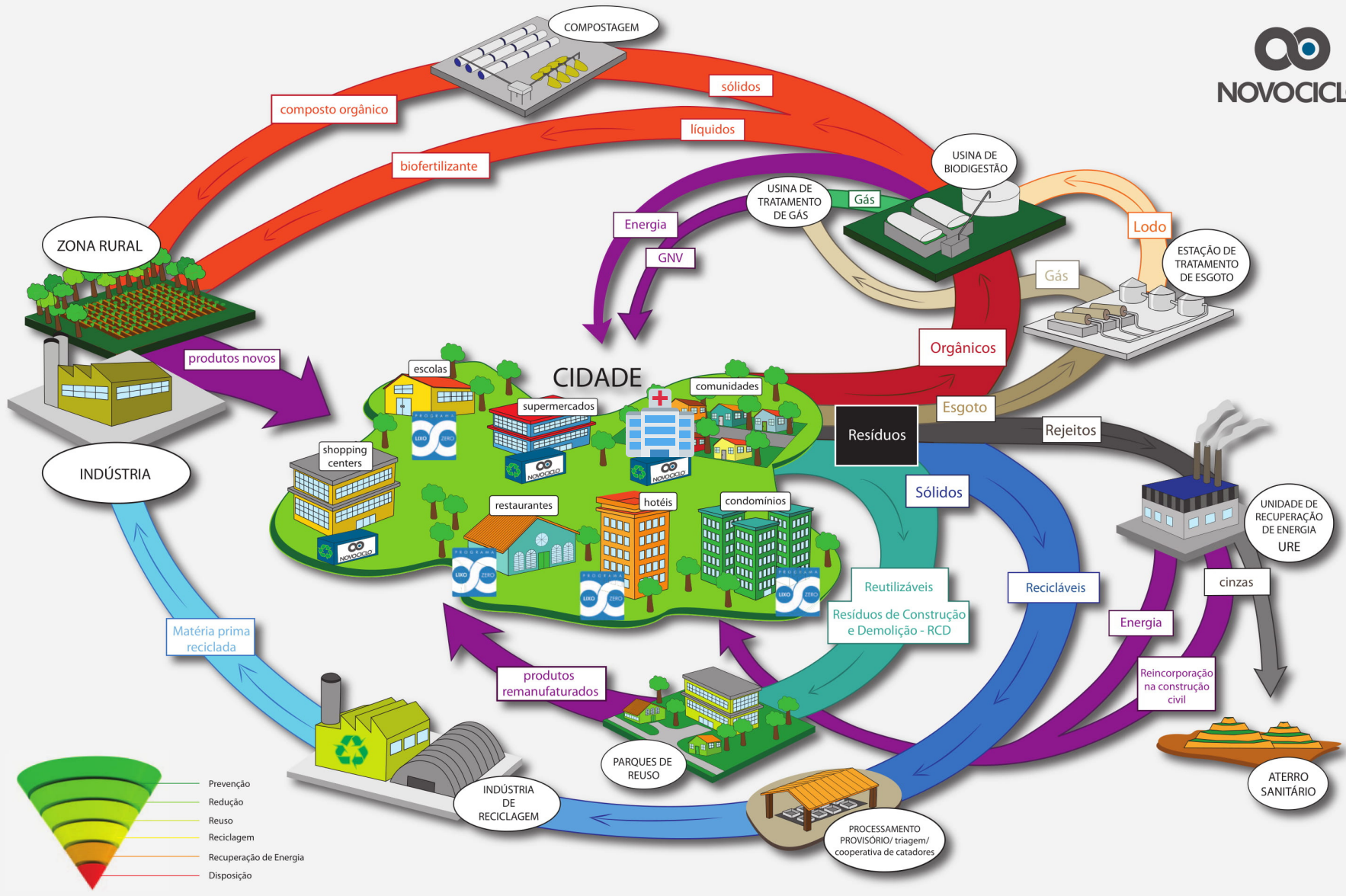


Redução de 20% = 220 Casas populares

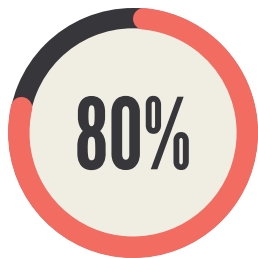


No lixo estão as escolas, hospitais, parques e diversas obras que as prefeituras não tem dinheiro para completar

SISTEMA LIXO ZERO PARA GESTÃO DE RESÍDUOS



SISTEMA LIXO ZERO PARA GESTÃO DE RESÍDUOS



Dos resíduos produzidos em uma cidade podem ser reciclados ou reutilizados.



➔ **Diminui o Custo por habitante**

➔ **Gera empregos**

➔ **Gera Renda**

➔ **Incentiva Empreendedores**

➔ **Atrai Investidores**

➔ **Arrecada mais impostos**

IMPACTOS NA SOCIDADE

ECONÔMICOS

Destinar corretamente os resíduos e combater o desperdício tornam recursos em oportunidades de negócios, trabalho e renda.

Há tecnologias e métodos simples para alcançar o Lixo Zero ao redor do mundo e no Brasil

Iniciar e facilitar a pesquisa e o compartilhamento de informações para a promoção do desperdício zero;

Definir um modelo brasileiro de cidades Lixo Zero, o que fomentará a economia solidária, criativa e circular.

AMBIENTAL

Os aterros sanitários geram impactos negativos como a degradação do meio ambiente

Cabe a cada um de nós a responsabilidade com a separação e destinação correta para reduzir drasticamente os volumes de resíduos destinados ao aterro.

Os resíduos orgânicos são materiais que degradam espontaneamente e reciclam os nutrientes nos processos da natureza.

Mas quando derivados de atividades humanas, especialmente em ambientes urbanos, podem se constituir em um sério problema ambiental, pelo grande volume gerado e pelos locais inadequados lançados.

SOCIAL

Os catadoresse dedicam diariamente à atividade de vital importância para a preservação do meio ambiente.

A administração pública tem o compromisso de valorizar, capacitar e reconhecer os catadores, estimulando a organização desses catadores, fomentando a criação de cooperativas e associações,

Possibilidades de promoção social, educacional, cultural e autonomia financeira.

Melhoria da quantidade e da qualidade dos resíduos que chegam em seus galpões, tornando seu trabalho mais digno e mais rentável e assim ampliar o número de trabalhadores beneficiados.

POLÍTICO

A sociedade de uma forma geral espera que a administração pública e os políticos de uma forma geral façam algo para reverter as situações em que as cidades se encontram, sujas, poluídas, feias e com aspectos de mal cuidadas.

A bandeira do Lixo Zero não tocará somente pessoas que pensam nas questões ambientais, mas também as empreendedoras que enxergam oportunidades de negócios, para geração de trabalho e renda;

É uma relação de ganha-ganha. Ganha a economia, ganha as questões ambientais, ganha a sociedade como um todo e ganha o político que souber usar todas as alternativas



CAMPANHA ELEITORAL LIXO ZERO



Garantir o envolvimento dos apoiadores, voluntários e profissionais com práticas sustentáveis nas diversas atividades de campanha:

Capacitá-los e sensibilizá-los sobre o quanto o desperdício de materiais jogados na via pública que além de ser prejudicial ao meio ambiente, muitas vezes, causa repulsa da população à candidatura.

Diferencial em relação aos outros candidatos: Atitudes sustentáveis, ser lixo zero!

No ato da compra dos materiais de campanha (adesivos, bottons, impressos gráficos (totens, cartazes, folders, santinhos), banners, faixas, bandeiras e outros, sempre que possível opte pelos materiais que depois possam ser recicláveis;

Se for fazer panfletagem, utilize papel reciclado ou papel semente. O papel semente é um tipo de papel que se regado e plantado em terra fértil, germina, pois tem sementes dentro dele. A utilização de papéis reciclado e semente agrega conceitos de sustentabilidade a sua campanha.



Antes de mandar o material gráfico para a impressão, nunca confira a arte na tela do computador, sempre imprima e peça para que mais de uma pessoa confira também.

Nas atividades com aglomeração de pessoas, reuniões, festas, comícios etc garantir a disponibilização de recipientes coletores identificados para, no mínimo, duas frações, **REICLÁVEIS** e **REJEITOS**, onde houver possibilidade trabalhar para alcançar a meta de implantar a separação em recipientes coletores para três frações - **REICLÁVEIS**, **ORGÂNICOS** e **REJEITOS**, e garanta a destinação correta de cada um deles.

Evitar poluição sonora, nos carros de som e nas festas ou outras atividades de campanha em respeito à saúde e bem estar da população.

Evitar a prática de carreatas que produz poluição de várias ordens.

Que tal trocar "carro de som" por "bicicleta ou moto de som"? O apelo sustentável será visível, além de reduzir emissões de CO2.



Dê preferência por camisetas ecológicas, confeccionadas a partir da reciclagem da garrafa PET.

MEIOS DE COMUNICAÇÃO LIXO ZERO

USE MEIOS DE COMUNICAÇÃO DE CAMPANHA QUE
NÃO GEREM RESÍDUOS:

Mensagem de texto é uma opção, e não precisa de sinal de internet... R\$60,00 para cada 500 SMS.



Ligações telefônicas com mensagens gravadas



Elaboração de vídeos curtos com mensagens específicas
(para cada vídeo uma mensagem)



Redes sociais: campanhas patrocinadas no Facebook e
Instagram.



Whatsapp - você tem que conquistar seu eleitor e não
deixar ele com raiva.



Email é considerado o instrumento mais importante para o
convencimento das pessoas.



MANTENHA A CIDADE LIMPA

APÓS ÀS ELEIÇÕES, GANHANDO OU PERDENDO:

Orientar os apoiadores a recolherem os resíduos de campanha que, eventualmente, tenham ficado acumulados nos Colégios Eleitorais próximos aos seus comitês ou residências e destiná-los para Cooperativa de Catadores.

Das bandeiras, banners e faixas confeccione sacolas retornáveis, e utilize como brinde do seu mandato ou doe para seus eleitores e voluntários.

Os cavaletes com suporte de madeira, garanta que ao final, seja separado a madeira da lona. Garanta a destinação correta da madeira, confira com o órgão responsável pela gestão de resíduos da cidade onde e como descartar, e como a lona / plástico leitoso não são recicláveis, reutilize confeccionando carteiras... bolsas

MANDATO LIXO ZERO



No gabinete, adotar as práticas de sustentabilidade preconizadas pela Agenda Ambiental na Administração Pública - A3P, programa desenvolvido pelo Ministério do Meio Ambiente. Ex: Abster dos copos descartáveis, praticar a separação e destinação correta dos resíduos;

Adotar em todas ações do mandato os princípios e objetivos do Instituto Lixo Zero Brasil;

- Um ou mais assessor que acompanhe a implantação da coleta seletiva, auxilie a formação de cooperativas de catadores, que articule para a criação de rede de catadores,
- Um ou mais assessor que acompanhe a implantação de composteiras e hortas domésticas e comunitárias, agricultura urbana, periurbana e familiar.



Ter assessores que tenham experiência prática, ou sejam especializados na área de resíduos sólidos,



Organize uma capacitação para todos os assessores e voluntários do mandato;

Nos momentos de aprovação orçamentária (Anual, LDO, PPA) garantir que haja orçamento para ações operacionais, de educação ambiental e mobilização social que visem minimizar a quantidade dos resíduos recicláveis, orgânicos (domésticos, comerciais ou de poda), volumosos, de construção civil e da logística reversa cheguem ao aterro.

Incentivar que haja acordos setoriais para implantar a logística reversa para os resíduos que ainda não estão regulamentados;

Ter um representante do mandato no Conselho Meio Ambiente (municipal, estadual ou federal), e lutar para que tenha um Grupo de Trabalho ou Câmara Temática de Resíduos Sólidos permanente e atuante;

Que tal trocar "carro de som" por "bicicleta ou moto de som"? O apelo sustentável será visível, além de reduzir emissões de CO2.



Dê preferência por camisetas ecológicas, confeccionadas a partir da reciclagem da garrafa PET.

REQUERIMENTO, INDICAÇÃO E PROJETO DE LEI

- * Cobrança de tarifas de pequenos geradores (menos de 200 kg dia) de acordo com a quantidade de rejeito gerado;
- * Compostagem e hortas domésticas e comunitárias,
- * Economia solidária, criativa e circular,
- * Formação e fomento de cooperativas de catadores,
- * Formação e fomento de rede de cooperativas de catadores;
- * Incentivar e fomentar projetos que convertam rejeitos em resíduos;
 - * Organização e apoio aos catadores autônomos,
 - * implantação de centrais de triagem para pequena e larga escala,
 - * Articular, incentivar, fomentar e realizar ações de Educação ambiental, mobilização social, educomunicação e comunicação social conforme Resolução Conama 422/2012.
- * Que os proprietários de aterros sanitários, públicos ou privados, façam um fundo financeiro durante seu tempo de vida, visando ter condições financeiras para monitorar por 20 anos após o seu encerramento.
- * Re-design de embalagens para que sejam reaproveitados (quando possível), e garantir que sejam recicláveis e voltem a cadeia produtiva.
- * Combater a obsolescência programada, visando prolongar o tempo de vida dos produtos.

- Ser terminantemente contra a incineração,
- Repúdio a matérias que venham a prejudicar ou retroceder os aspectos ambientais. (Código Florestal, demarcação de territórios indígenas e quilombolas etc.)
- Para avaliação do Instituto Lixo Zero Brasil o detentor do mandato deverá apresentar relatório anual das ações relativas ao termo de compromisso assinado com o Instituto Lixo Zero Brasil.
- O Instituto lixo Zero Brasil poderá romper o compromisso com o detentor do mandato se constatadas práticas e atitudes contrárias ao seus princípios e objetivos.

PODEMOS AUXILIAR O CANDIDATO COM:



e-books



modelos de e-mail



cursos e palestras



consultorias